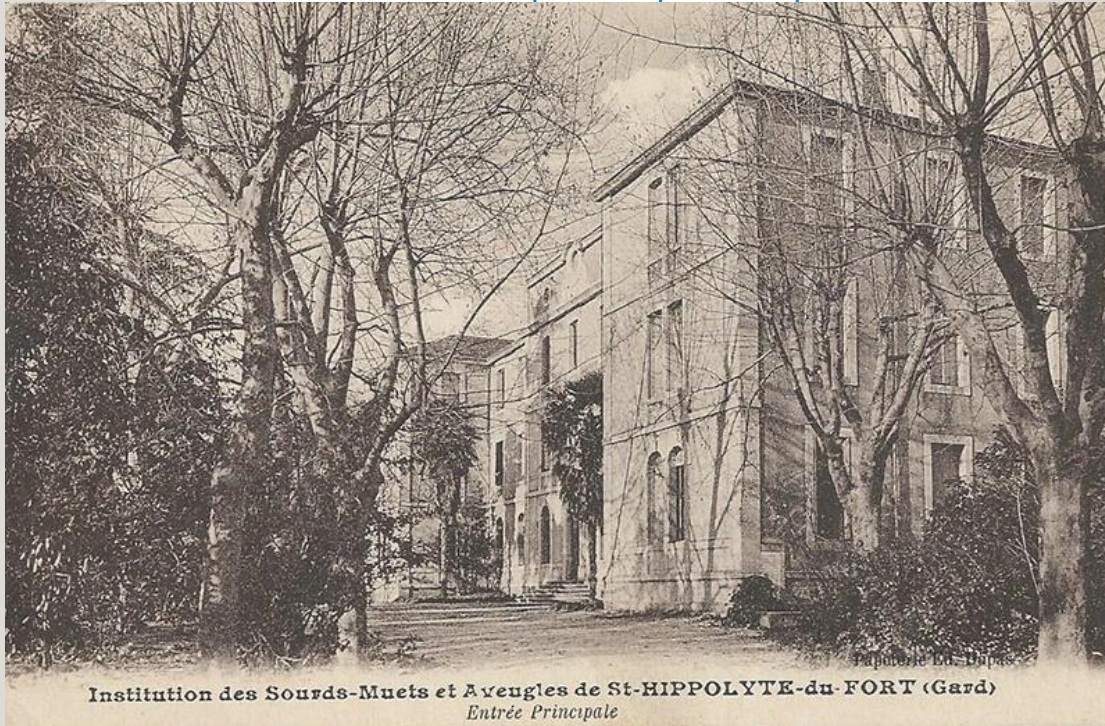




Association

Paul BOUVIER

Reconnue d'utilité publique depuis 1865



L' ASSOCIATION PORTE

- Service accessibilité
- Service insertion « Plateforme dys »
- Action Burkina-Faso
- CROP Paul Bouvier



CROP Paul BOUVIER – Siège social à Saint Hippolyte du Fort

ESMS
DA 165 places
TSL SAFEP SSEFS
SAA SAR



Internat
séquentiel

individuel ULIS UE
PPA collectif

85 salariés

43 véhicules



4 antennes

24 route d'Alès 30170 St
Hippolyte du Fort
contact@crop.asso.fr
04 66 77 22 06
www.crop.asso.fr



- ▲ Siège social et antennes
- Lieux d'origine des enfants
- ★ Zone d'intervention

C'EST AUSSI DES MUTUALISATIONS ET PARTENARIATS SUR CE TERRITOIRE

- EDUCATION NATIONALE
- MEDICAL ET PARAMEDICAL
- SECTEUR MEDICO SOCIAL
- Les partenariats et mutualisations vont vers un accompagnement centré sur les besoins de la personne accueillie et sur son développement global. Les collaborations permettent un accompagnement partagé des jeunes présentant des profils plus complexes ainsi que la mutualisation de compétences et de moyens.



DES ACCOMPAGNEMENTS PARTAGES LOGIQUE DE PARCOURS

- L'IMPRO Les Châtaigniers
- L'IMPRO les Châtaigniers d'Alès, accueille 3 jeunes sourds avec déficience intellectuelle, dont 2 sont accompagnés par le CROP. Un professeur spécialisé du CROP aide à la mise en place des compensations nécessaires. Le formateur LSF intervient également de manière régulière, pour permettre la mise en place d'une communication adaptée.

-
- Des jeunes scolarisés dans la classe spécialisée de l'UE pour déficients auditifs du Mont Duplan, à Nîmes, participent une fois par semaine à des ateliers dans le cadre de l'IMPRO. Ils y préparent également le code de la route.
 - Deux fois dans l'année, une sortie et activité extérieure, est organisée entre des jeunes de l'IMPRO et tous les jeunes de la classe spécialisée de l'UE.

CHANGEMENT DE PRATIQUES

- **CHANGEMENT DE NOS PRATIQUES**